

## ADVAN



ADVAN sport V103



Asymétrique

La conception d'ADVAN Sport est particulièrement orientée vers la performance et le plaisir du pilotage.

Par rapport à l'AVS La plupart des critères ont été améliorés, en particulier le comportement sur chaussée humide et le confort.

L'autre point clé est l'étendue de la gamme, du 17" au 22" pour les super-cars et les tuners comme Brabus avec les symboles de vitesse Y (jusqu'à 300 km/h) et (Y) (nouvelle normalisation, au-delà 300 km/h).

Par exemple, le 275/35 ZR 20 est homologué en exclusivité par Bentley sur la Continental GT,

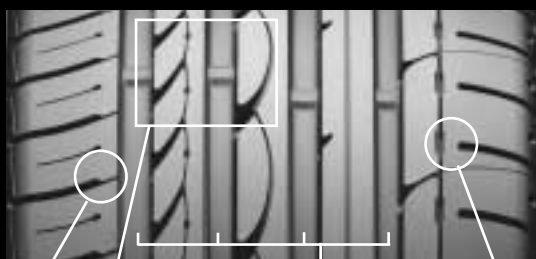


V103 en équipement d'origine 20" sur Bentley Continental GT

### DESSINÉ POUR LES PERFORMANCES

INTÉRIEUR

EXTÉRIEUR



- ① RAINURES ARRONDIES ALTERNÉES : Amélioration de la tenue de route sur route mouillée.
- ② 4 LARGES RAINURES : Drainage efficace évitant l'aquaplanage à haute vitesse, il offre des performances extrêmes sur le mouillé en combinaison avec le mélange spécifique micro-flexible de gomme.
- ③ TERMINAISON DE RAINURES : Parfaitement dimensionnés pour réduire les bruits générés, et améliorer la tenue de route sur le sec.



Présentation presse à Dubaï de la gamme ADVAN - V103 sur BRABUS SL 350

