




C.DRIVE ACO1

 Asymétrique

Ce pneu, fruit des recherches technologiques de YOKOHAMA, fait preuve d'une supériorité sans compromis même dans les conditions extrêmes : précision de la trajectoire, tenue de route, stabilité directionnelle et maniabilité quelques soient les conditions de circulation, et cela pendant toute la durée de vie du pneu.

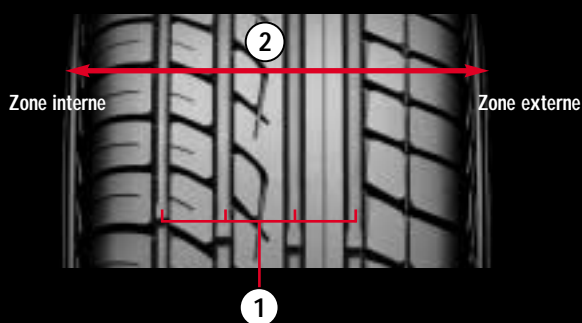
Le C-Drive a bénéficié de longues recherches sur ordinateur et de longs mois de test en condition réelle. La bande de roulement est un mélange complexe de gomme microflexible, combiné avec le ZERUMATM, l'agent de dispersion de la silice exclusif de YOKOHAMA. La moindre irrégularité de la route provoque des déformations minimales du profil et agrandissent de façon décisive la surface de contact du pneu, améliorant l'adhérence que la chaussée soit sèche ou humide.

Le dessin des sculptures choisi est le "Full Logic" asymétrique. Sa caractéristique la plus remarquable est la stabilité directionnelle maximale dans toutes les situations, aussi bien sur nos départementales sinueuses que sur les autoroutes détrempées.

La réduction des bruits de roulements dans l'habitacle a été particulièrement soignée, et l'usure irrégulière est presque totalement supprimée.



BANDE DE ROULEMENT À "LOGIQUE INTEGRALE"

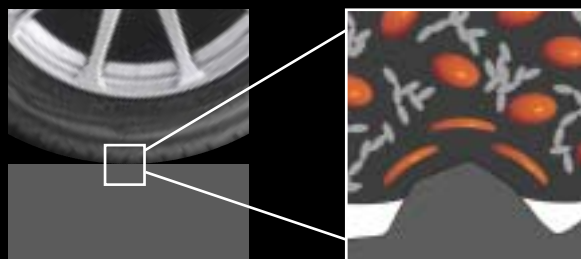


La bande de roulement du pneu c.drive arbore un nouveau dessin asymétrique à "logique intégrale", choisi pour le bon comportement des flancs sur route sèche ou mouillée.

Le dessin est basé sur quatre rainures droites (1), dont leur positionnement est innovant.

La configuration tout à fait nouvelle des blocs réduit la rigidité des zones externes et interne (2), et ce qui permet au pneu de se distinguer remarquablement sur les routes glissantes et ventées aussi bien en montagne que sur les autoroutes détrempées.

NOUVEAU MELANGE DE LA BANDE DE ROULEMENT



Le nouveau mélange de pointe breveté du c.drive a été spécialement dosé pour optimiser la flexibilité de la gomme.

La moindre petite ondulation de la route provoque des micro-déformations au niveau de la bande de roulement, ce qui permet d'augmenter la surface de contact : ainsi ce pneu possède une adhérence remarquable quelques soient les conditions de la route. Ces polymères super flexibles qui sont combinés au ZERUMA et à de la silice, et ainsi, font de ce mélange un pneu d'excellence.